

phildar  
[www.phildar.fr](http://www.phildar.fr)





## Réalisation

### Demi-dos gauche

(tailles: naissance - 3 mois - 6 mois)

• Monter : 37 mailles - 37 mailles - 41 mailles, aiguilles n° 2,5, tricoter en côtes 2/2 en commençant par 5 mailles endroit et en terminant par 2 mailles endroit le 1er rang et tous les impairs (endroit du travail) pendant 1 cm (4 rangs).

• Continuer en jersey, aiguilles n° 3, en faisant sur le 1er rang: 1 augmentation - 1 diminution.

On a: 37 mailles - 38 mailles - 40 mailles

Faire à 1 maille du bord gauche (voir points employés):

tous les 8 rangs: 2 x 1 diminution et tous les 6 rangs: 2 x 1 diminution

tous les 8 rangs: 4 x 1 diminution

tous les 10 rangs: 3 x 1 diminution et 8 rangs plus haut: 1 x 1 diminution

Il reste: 33 mailles - 34 mailles - 36 mailles

• A 11 cm - 13 cm - 15 cm de hauteur après les côtes, former l'emmanchure en rabattant à gauche, tous les 2 rangs: 1 x 3 mailles, 1 x 2 mailles et 3 x 1 maille.

Il reste: 25 mailles - 26 mailles - 28 mailles

• A 21 cm - 24 cm - 27 cm de hauteur après les côtes, former l'épaule en rabattant côté emmanchure tous les 2 rangs:

1 x 2 mailles et 2 x 3 mailles

1 x 2 mailles et 2 x 3 mailles

3 x 3 mailles

• En même temps, former l'encolure en rabattant à droite tous les 2 rangs:

1 x 10 mailles et 1 x 7 mailles

1 x 11 mailles et 1 x 7 mailles

1 x 11 mailles et 1 x 8 mailles

Tricoter le demi-dos droit en sens inverse.

### Dos (tailles: 12 mois - 18/24 mois)

• Monter 78 mailles - 86 mailles, aiguilles n° 2,5, tricoter en côtes 2/2 en commençant et en terminant le 1er rang et tous les impairs (endroit du travail) par 2 mailles endroit pendant 1 cm (4 rangs).

• Continuer en jersey, aiguilles n° 3, en répartissant sur le 1er rang: 1 diminution - 3 diminutions

On a: 77 mailles - 83 mailles.

• Faire de chaque côté à 1 maille des bords:

12 rangs plus haut: 1 x 1 diminution et tous les 10 rangs: 3 x 1 diminution

tous les 12 rangs: 4 x 1 diminution

Il reste: 69 mailles - 75 mailles

• A 17 cm - 18,5 cm de hauteur après les côtes, former les emmanchures en rabattant de chaque côté, tous les 2 rangs: 1 x 3 mailles, 1 x 2 mailles et 3 x 1 maille.

Il reste: 53 mailles - 59 mailles

Tailles naissance - 3 mois - 6 mois - 12 mois - 18/24 mois

Qualité (nombre de pelotes)

QUALITÉ	COLORIS	naissance	3 mois	6 mois	12 mois	18/24 mois
MERINOS ALPAGA	ROSE	4	5	6	7	9

Composition du modèle:

70 % Laine  
30 % Alpaga

## Mercerie

- Aiguilles n° 2,5 et n° 3
- 1 aiguille à laine
- Anneaux marqueurs
- Arrêt de mailles
- 5 5 2 2 pressions Ø 9 mm référence: 473 384 0093

## Points employés

Jersey endroit

Point mousse

Côtes 2/2

Point fantaisie devant (voir diagrammes)

Point de riz:

1er rang: \*1 maille endroit, 1 maille envers\*, répéter de \*à\* terminer par 1 maille endroit.

2e rang: comme le 1er rang.

Répéter toujours ces 2 rangs.

On contrarie donc les mailles à chaque rang.

Diminution à 1 maille des bords:

à droite: tricoter 1 maille endroit puis 2 mailles ensemble à l'endroit.

à gauche: tricoter toutes les mailles moins 3, faire 1 surjet simple endroit (glisser une maille à l'endroit, tricoter la maille suivante, passer la maille glissée sur la maille tricotée), 1 maille endroit.

Augmentation à 1 maille des bords

## Echantillon

Important: Il est indispensable à la réalisation d'un tricot aux bonnes dimensions:

1 carré de 10 cm de jersey, aiguilles n° 3 = 24 mailles et 31 rangs



• A 21 cm - 24 cm de hauteur après les côtes, former l'ouverture (pour faciliter le passage de la tête) de la façon suivante: laisser les 24 mailles - 27 mailles de gauche en attente et tricoter sur les 29 mailles - 32 mailles de droite.

• A 30 cm - 33 cm de hauteur après les côtes, former l'épaule en rabattant côté emmanchure tous les 2 rangs:  
1 x 3 mailles et 2 x 4 mailles  
3 x 4 mailles

• **En même temps**, former l'encolure en rabattant côté ouverture tous les 2 rangs:  
1 x 12 mailles et 1 x 6 mailles  
1 x 13 mailles et 1 x 7 mailles

• Monter 5 mailles et reprendre les 24 mailles - 27 mailles laissées en attente.

On a: 29 mailles - 32 mailles

Terminer le second côté de l'ouverture.

## Devant

• Monter: 66 mailles - 70 mailles - 74 mailles - 78 mailles - 86 mailles, aiguilles n° 2,5, tricoter en côtes 2/2 en commençant et en terminant le 1er rang et tous les impairs (endroit du travail) par 2 mailles endroit pendant 1 cm (4 rangs).

• Continuer en jersey et point fantaisie, aiguilles n° 3, en répartissant sur le 1er rang: 1 diminution - 3 diminutions - 3 diminutions - 1 diminution - 3 diminutions.

Tricoter de la façon suivante:

15 mailles endroit, 2 mailles envers, 4 mailles endroit, 2 mailles envers, 19 mailles endroit, 2 mailles envers, 4 mailles endroit, 2 mailles envers et 15 mailles endroit.

15 mailles endroit, 2 mailles envers, 4 mailles endroit, 2 mailles envers, 21 mailles endroit, 2 mailles envers, 4 mailles endroit, 2 mailles envers et 15 mailles endroit.

16 mailles endroit, 2 mailles envers, 4 mailles endroit, 2 mailles envers, 23 mailles endroit, 2 mailles envers, 4 mailles endroit, 2 mailles envers et 16 mailles endroit.

18 mailles endroit, 2 mailles envers, 4 mailles endroit, 2 mailles envers, 25 mailles endroit, 2 mailles envers, 4 mailles endroit, 2 mailles envers et 18 mailles endroit.

20 mailles endroit, 2 mailles envers, 4 mailles endroit, 2 mailles envers, 27 mailles endroit, 2 mailles envers, 4 mailles endroit, 2 mailles envers et 20 mailles endroit.

On a: 65 mailles - 67 mailles - 71 mailles - 77 mailles - 83 mailles.

• Faire de chaque côté à 1 maille des bords:

tous les 8 rangs: 2 x 1 diminution et tous les 6 rangs: 2 x 1 diminution  
tous les 8 rangs: 4 x 1 diminution

tous les 10 rangs: 3 x 1 diminution et 8 rangs plus haut: 1 x 1 diminution

12 rangs plus haut: 1 x 1 diminution et tous les 10 rangs: 3 x 1 diminution

tous les 12 rangs: 4 x 1 diminution

Il reste: 57 mailles - 59 mailles - 63 mailles - 69 mailles - 75 mailles

• A 11 cm - 13 cm - 15 cm - 17 cm - 18,5 cm de hauteur après les côtes, former les emmanchures en rabattant de chaque côté: tous les 2 rangs: 1 x 3 mailles, 1 x 2 mailles et 3 x 1 maille, en même temps suivre le diagramme correspondant.

Il reste: 41 mailles - 43 mailles - 47 mailles - 53 mailles - 59 mailles

• A 18 cm - 21 cm - 24 cm - 26 cm - 29 cm de hauteur après les côtes, former l'encolure en rabattant les 9 mailles - 11 mailles - 11 mailles - 13 mailles - 13 mailles centrales puis continuer un côté à la fois en rabattant côté encolure tous les 2 rangs:

1 x 3 mailles, 2 x 2 mailles et 1 x 1 maille.

1 x 3 mailles, 2 x 2 mailles et 1 x 1 maille.

1 x 4 mailles, 2 x 2 mailles et 1 x 1 maille.

2 x 3 mailles, 1 x 2 mailles et 4 rangs plus haut: 1 x 1 maille.

1 x 4 mailles, 1 x 3 mailles, 1 x 2 mailles et 2 x 1 maille.

• **Entre temps**, à 21 cm - 24 cm - 27 cm - 30 cm - 33 cm de hauteur après les côtes, former l'épaule en rabattant côté emmanchure tous les 2 rangs:

1 x 2 mailles et 2 x 3 mailles

1 x 2 mailles et 2 x 3 mailles

3 x 3 mailles

1 x 3 mailles et 2 x 4 mailles

3 x 4 mailles

Terminer le second côté de l'encolure

## Manches

• Monter: 40 mailles - 42 mailles - 46 mailles - 48 mailles - 52 mailles, aiguilles n° 3, tricoter en point de riz (voir points employés) pendant 10 rangs, puis 2 rangs de jersey endroit, 2 rangs de point mousse (= 1 barre) et continuer en jersey.

• **En même temps**, faire de chaque côté à 1 maille des bords:

tous les 8 rangs: 2 x 1 augmentation et tous les 6 rangs: 2 x 1 augmentation

tous les 8 rangs: 5 x 1 augmentation

tous les 8 rangs: 6 x 1 augmentation

tous les 8 rangs: 7 x 1 augmentation

tous les 8 rangs: 6 x 1 augmentation et tous les 6 rangs: 3 x 1 augmentation

On a: 48 mailles - 52 mailles - 58 mailles - 62 mailles - 70 mailles

• A 11 cm - 15,5 cm - 17,5 cm - 20,5 cm - 23 cm de hauteur totale, former l'arrondi en rabattant de chaque côté tous les 2 rangs:

3 x 3 mailles, 1 x 2 mailles et 2 x 3 mailles

1 x 4 mailles, 2 x 3 mailles, 1 x 2 mailles, 1 x 3 mailles et 1 x 4 mailles.

2 x 4 mailles, 2 x 3 mailles et 2 x 4 mailles

1 x 5 mailles, 1 x 4 mailles, 2 x 3 mailles, 1 x 4 mailles et 1 x 5 mailles

2 x 5 mailles, 2 x 4 mailles et 2 x 5 mailles

• A 15 cm - 19,5 cm - 21,5 cm - 24,5 cm - 27 cm de hauteur totale, rabattre les 14 mailles restantes.

Tricoter la seconde manche semblable.

## Bande d'encolure

• Monter: 84 mailles - 92 mailles - 100 mailles - 112 mailles - 120 mailles, aiguilles n° 2,5, tricoter en côtes 2/2 en commençant et en terminant le 1er rang et tous les rangs impairs (endroit du travail) par 3 mailles endroit pendant 1,5 cm (6 rangs) puis faire quelques rangs de jersey d'un autre coloris.

Repasser ces rangs de jersey, il suffira de les détricoter au moment du montage pour retrouver le coloris de base.

## Assemblage

Mettre les différentes pièces de la brassière ou du pull aux mesures des patrons et envoyer de la vapeur.

Faire les différentes coutures

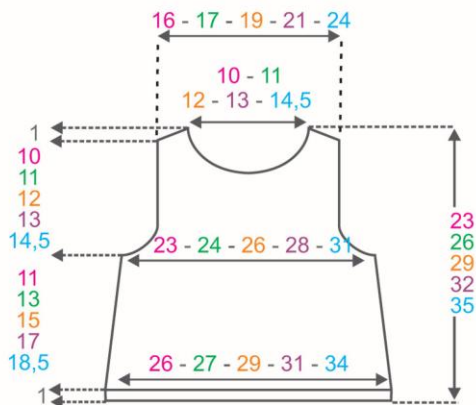
Faire les coutures des épaules, des côtés et des manches.  
Monter celles-ci aux emmanchures.

Replier 2 mailles le long des demi-dos - des demi-dos - des demi-dos vers l'intérieur et fixer à points cachés au fil à coudre.

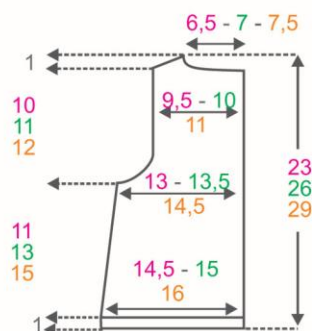
Coudre la bande d'encolure maille par maille à points arrière sur l'endroit du travail.

Coudre les pressions: sur les demi-dos - sur les demi-dos - sur les demi-dos - le long de l'ouverture dos - le long de l'ouverture dos

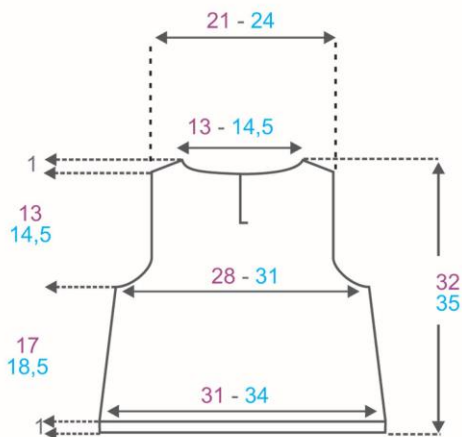
Patron devant



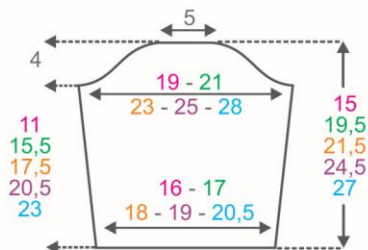
Patron demi-dos gauche  
(naissance - 3 mois - 6 mois)



Patron dos  
(12 mois - 18/24 mois)



Patron manches



Tous les chiffres indiqués correspondent aux mesures du patron (en centimètres) tant en largeur qu'en hauteur

## Légende des diagrammes

□ ou ■ = maille endroit sur l'endroit ou maille envers sur l'envers

— = maille envers sur l'endroit ou maille endroit sur l'envers

Avez-vous réalisé et compté votre échantillon ?



Diagramme naissance

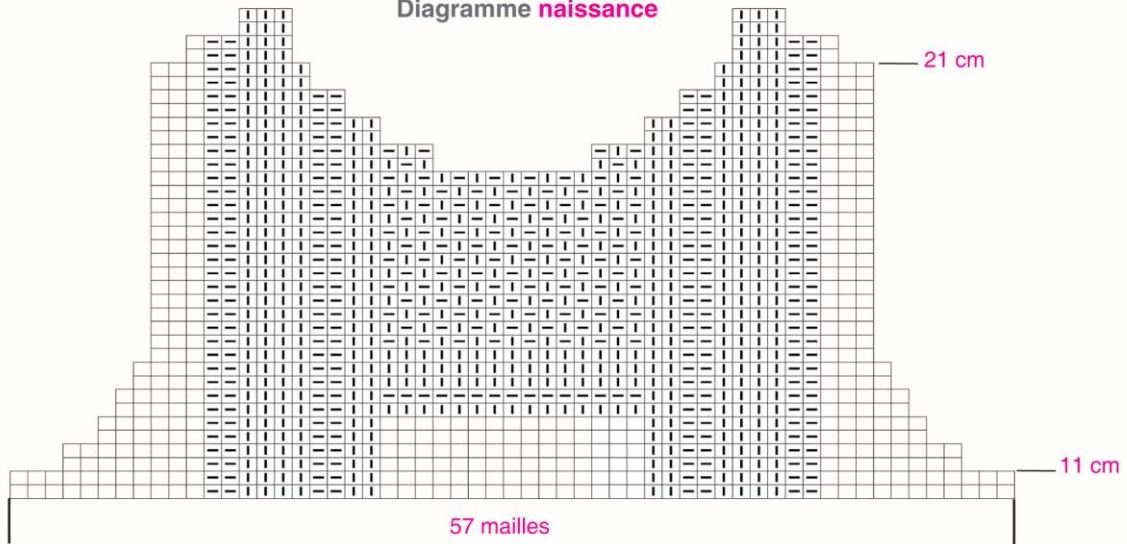


Diagramme 3 mois

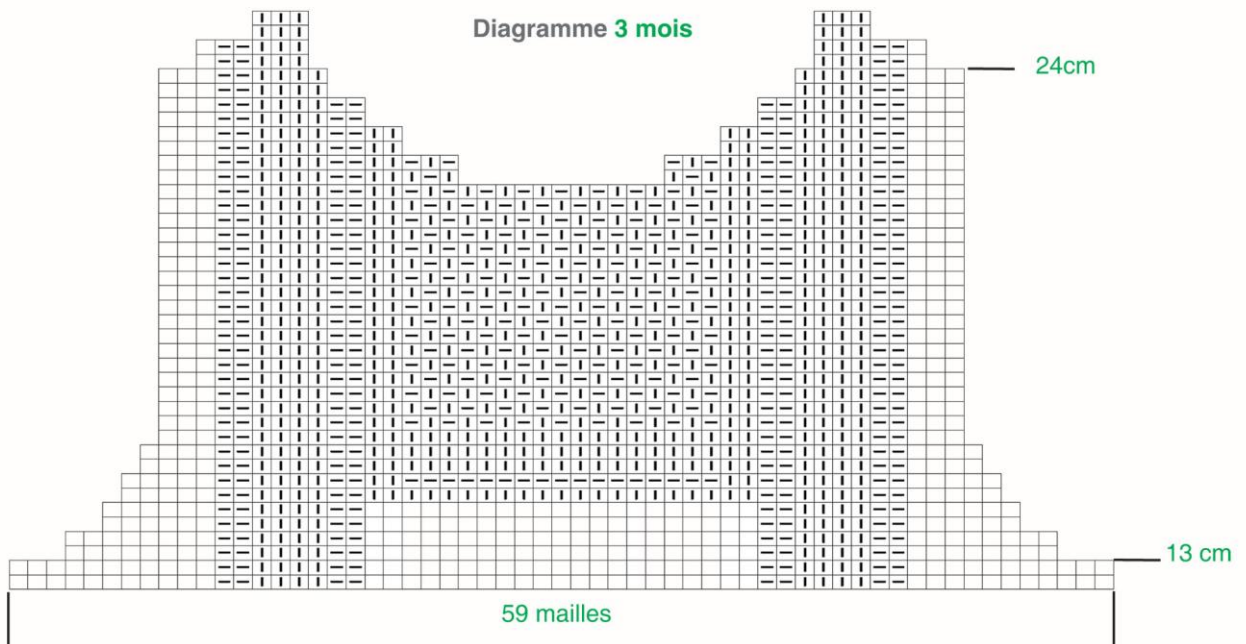
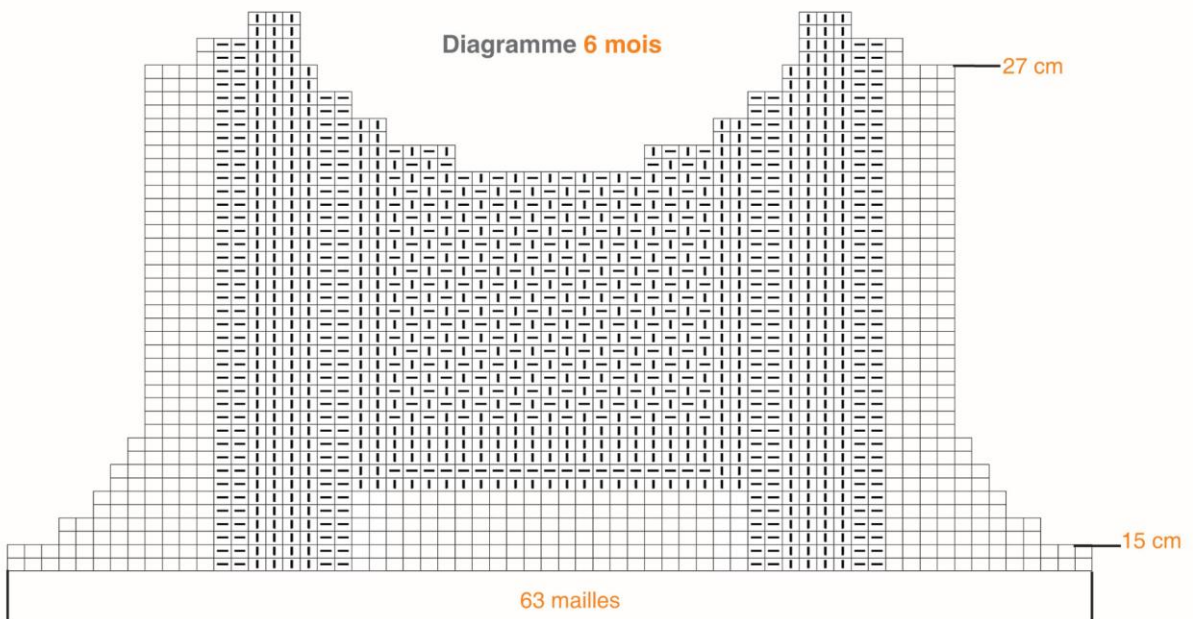


Diagramme 6 mois



Avez-vous réalisé et compté votre échantillon ?

Diagramme 12 mois

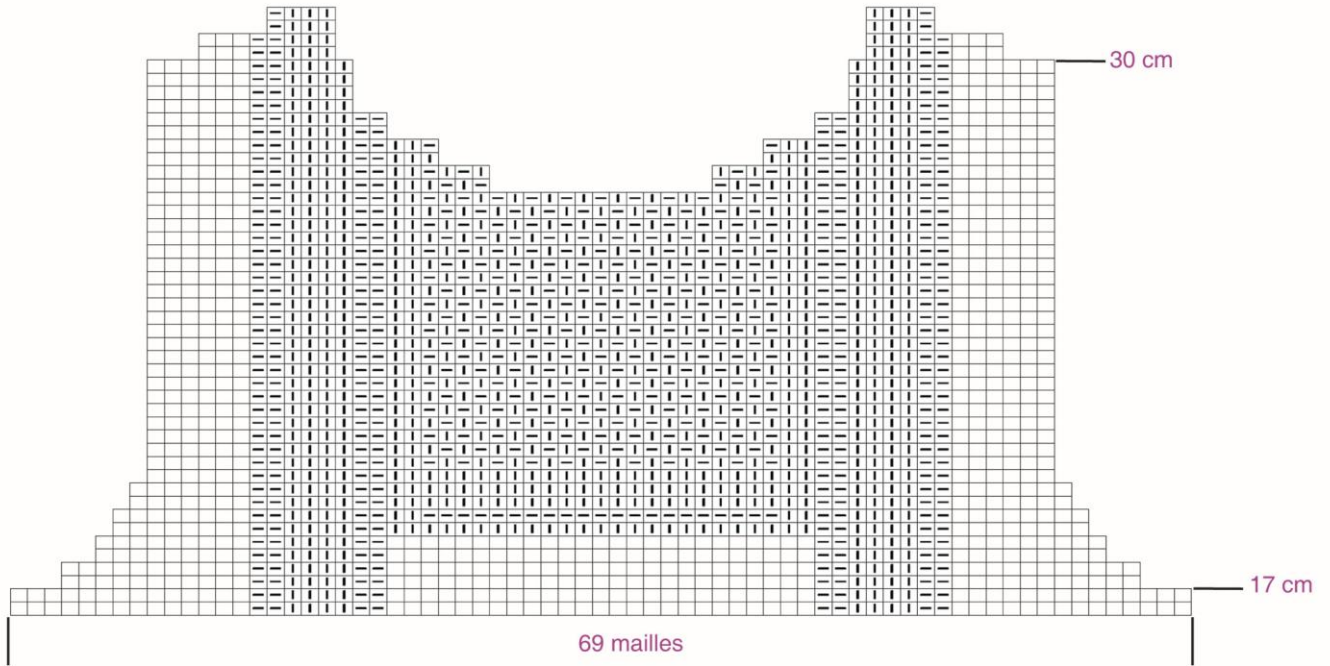


Diagramme 18/24 mois

