

phildar

www.phildar.fr





Le gilet

N° 071-T11-543

Tailles a) naissance - b) 3 mois - c) 6 mois - d) 12 mois - e) 18 mois

Fournitures

Commercialisées chez PHILDAR:

a) 3 - b) 4 - c) 5 - d) 5 - e) 6 pelotes qualité PHIL COTON 4 coloris JADE

Composition du modèle:

75 % Coton

25 % Lyocell

Aiguilles n° 3,5 et n° 4

Aiguille à torsade

Anneaux marqueurs

4 boutons Ø 18 mm

Points employés

Côtes 1/1

Point fantaisie: (voir diagramme et légende)

Echantillon

1 carré de 10 cm de point fantaisie, aiguilles n° 4 = 28 mailles et 29 rangs

Réalisation

Dos

Monter : **a) 64 mailles - b) 66 mailles - c) 72 mailles - d) 78 mailles - e) 84 mailles**, aiguilles n° 3,5, tricoter en côtes 1/1 pendant 1,5 cm (6 rangs).

Continuer en point fantaisie (voir diagramme et légende), aiguilles n° 4 en commençant par **a) 4** mailles endroit et la 9e maille - **b) la 4e** maille - **c) la 1ère** maille - **d) 1** maille endroit et la 9e maille - **e) la 5e** maille du diagramme.

A a) 9 cm (26 rangs) - **b) 11** cm (32 rangs) - **c) 13** cm (38 rangs) - **d) 15** cm (42 rangs) - **e) 16** cm (46 rangs) de hauteur après les côtes, former les emmanchures en rabattant de chaque côté tous les 2 rangs: 1 x 3 mailles, 1 x 2 mailles et 3 x 1 maille.

Il reste: **a) 48** mailles - **b) 50** mailles - **c) 56** mailles - **d) 62** mailles - **e) 68** mailles

A a) 19 cm (54 rangs) - **b) 22** cm (64 rangs) - **c) 25** cm (72 rangs) - **d) 28** cm (80 rangs) - **e) 30** cm (88 rangs) de hauteur après les côtes, former les épaules en rabattant de chaque côté tous les 2 rangs:

a) 1 x 6 mailles et 1 x 7 mailles

b) 1 x 6 mailles et 1 x 7 mailles

c) 1 x 7 mailles et 1 x 8 mailles

d) 1 x 8 mailles et 1 x 9 mailles

e) 2 x 9 mailles

En même temps, former l'encolure en rabattant les **a) 22** mailles - **b) 24** mailles - **c) 26** mailles - **d) 28** mailles - **e) 32** mailles centrales.

Demi-devant droit

Monter : **a) 29** mailles - **b) 30** mailles - **c) 33** mailles - **d) 36** mailles - **e) 39** mailles, aiguilles n° 3,5, tricoter en côtes 1/1 pendant 1,5 cm (6 rangs).

Continuer en point fantaisie (voir diagramme et légende), aiguilles n° 4 en commençant par 1 maille endroit et la 1ère maille du diagramme.

A a) 9 cm (26 rangs) - **b) 11** cm (32 rangs) - **c) 13** cm (38 rangs) - **d) 15** cm (42 rangs) - **e) 16** cm (46 rangs) de hauteur après les côtes, former l'emmanchure en rabattant à gauche tous les 2 rangs: 1 x 3 mailles, 1 x 2 mailles et 3 x 1 maille.

Entretemps, à **a) 9,5** cm (26 rangs) - **b) 12,5** cm (36 rangs) - **c) 15,5** cm (44 rangs) - **d) 17,5** cm (50 rangs) - **e) 19,5** cm (58 rangs) de hauteur après les côtes, former l'encolure en rabattant à droite 1 x 1 maille puis:

a) 2 rangs plus haut: 1 x 1 maille et tous les 4 rangs: 6 x 1 maille

b) tous les 2 rangs: 3 x 1 maille et tous les 4 rangs: 5 x 1 maille

c) *2 rangs plus haut: 1 x 1 maille et 4 rangs plus haut: 1 x 1 maille* répéter de *à* 4 fois au total et 2 rangs plus haut: 1 x 1 maille.

d) *2 rangs plus haut: 1 x 1 maille et 4 rangs plus haut: 1 x 1 maille* 5 fois au total

e) *tous les 2 rangs: 3 x 1 maille et 4 rangs plus haut: 1 x 1 maille* répéter de *à* 2 fois et tous les 2 rangs: 4 x 1 maille

A a) 19 cm (54 rangs) - **b) 22** cm (64 rangs) - **c) 25** cm (72 rangs) - **d) 28** cm (80 rangs) - **e) 31** cm (90 rangs) de hauteur après les côtes, former l'épaule en rabattant côté emmanchure tous les 2 rangs:

a) 1 x 6 mailles et 1 x 7 mailles

b) 1 x 6 mailles et 1 x 7 mailles

c) 1 x 7 mailles et 1 x 8 mailles

d) 1 x 8 mailles et 1 x 9 mailles

e) 2 x 9 mailles

Tricoter le demi-devant gauche en sens inverse en commençant le point fantaisie comme au dos.

Manches

Monter : **a) 40** mailles - **b) 44** mailles - **c) 46** mailles - **d) 50** mailles - **e) 52** mailles, aiguilles n° 3,5, tricoter en côtes 1/1 pendant 4 cm (14 rangs).

Continuer en point fantaisie (voir diagramme et légende), aiguilles n° 4 en commençant par la **a) 7e** maille - **b) 5e** maille - **c) 4e** maille - **d) 2e** maille - **e) 1ère** maille du diagramme.

A 3 cm (8 rangs) de hauteur après les côtes, augmenter de chaque côté en reconstituant le point fantaisie au fur et à mesure des augmentations:

a) tous les 4 rangs: 3 x 1 maille et tous les 2 rangs: 3 x 1 maille

- b)** tous les 4 rangs: 7 x 1 maille
- c)** tous les 4 rangs: 8 x 1 maille
- d)** tous les 6 rangs: 3 x 1 maille et tous les 4 rangs: 6 x 1 maille
- e)** tous les 6 rangs: 2 x 1 maille et tous les 4 rangs: 9 x 1 maille

On obtient: **a)** 52 mailles - **b)** 58 mailles - **c)** 62 mailles - **d)** 68 mailles - **e)** 74 mailles

A **a)** 10 cm (28 rangs) - **b)** 14 cm (40 rangs) - **c)** 15 cm (42 rangs) - **d)** 19 cm (54 rangs) - **e)** 21 cm (64 rangs) de hauteur après les côtes, former l'arrondi en rabattant de chaque côté tous les 2 rangs:

- a)** 1 x 4 mailles, 1 x 3 mailles, 2 x 2 mailles et 2 x 3 mailles
- b)** 1 x 4 mailles, 4 x 3 mailles et 1 x 4 mailles
- c)** 2 x 4 mailles, 2 x 3 mailles et 2 x 4 mailles
- d)** 1 x 5 mailles, 1 x 4 mailles, 1 x 3 mailles, 2 x 4 mailles et 1 x 5 mailles
- e)** 1 x 6 mailles, 1 x 5 mailles, 2 x 3 mailles, 1 x 5 mailles et 1 x 6 mailles

A **a)** 14 cm (40 rangs) - **b)** 18 cm (52 rangs) - **c)** 19 cm (54 rangs) - **d)** 23 cm (66 rangs) - **e)** 25 cm (72 rangs) de hauteur après les côtes, rabattre les 18 mailles restantes.

Tricoter la seconde manche semblable

Bandes de boutonnage et d'encolure

Monter : **a)** 69 mailles - **b)** 79 mailles - **c)** 89 mailles - **d)** 99 mailles - **e)** 107 mailles, aiguilles n° 3,5, tricoter en côtes 1/1 en commençant le 1er rang et tous les rangs impairs (endroit du travail) par 2 mailles endroit et en terminant par 1 maille envers.

Sur le 3e rang, répartir 4 boutonnières de 3 mailles la 1ère à **a)** 2 mailles - **b)** 3 mailles - **c)** 2 mailles - **d)** 2 mailles - **e)** 2 mailles du bord, les suivantes espacées de **a)** 5 mailles - **b)** 7 mailles - **c)** 10 mailles - **d)** 12 mailles - **e)** 14 mailles.

A 1 cm (4 rangs), faire 1 rang endroit sur l'endroit et quelques rangs de jersey d'un autre coloris.

Repasser ces rangs de jersey, il suffira de les détricoter au moment du montage pour retrouver le coloris de base.

Tricoter une seconde bande.

Monter : **a)** 70 mailles - **b)** 80 mailles - **c)** 90 mailles - **d)** 100 mailles - **e)** 108 mailles, aiguilles n° 3,5, tricoter en côtes 1/1 en commençant le 1er rang et tous les rangs impairs (endroit du travail) par 1 maille endroit et en terminant par 2 mailles endroit pendant 1 cm (4 rangs) puis terminer comme précédemment.

Assemblage

Mettre les différentes pièces du gilet aux mesures des patrons et envoyer de la vapeur.

Faire les différentes coutures

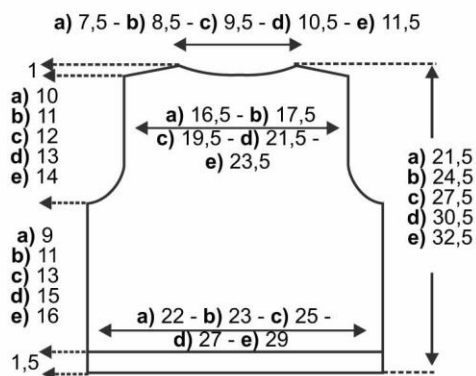
Faire les coutures des épaules, des côtés et des manches (inverser la couture des poignets pour le revers).

Monter celles-ci aux emmanchures.

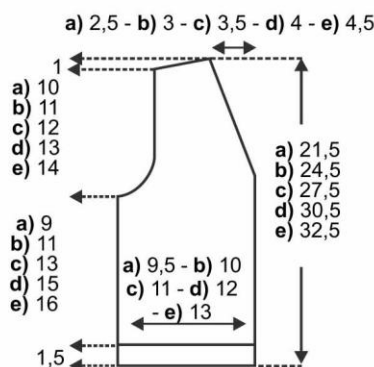
Coudre les bandes de boutonnage et d'encolure maille par maille à points arrière sur l'endroit du travail.

Coudre les boutons en vis à vis des boutonnières.

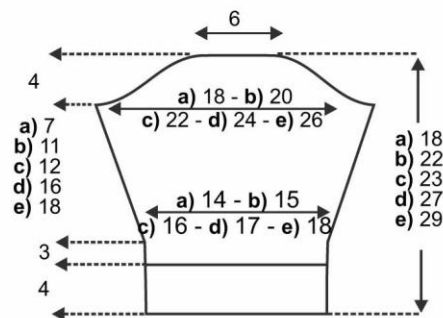
Patron dos



Patron demi-devant droit

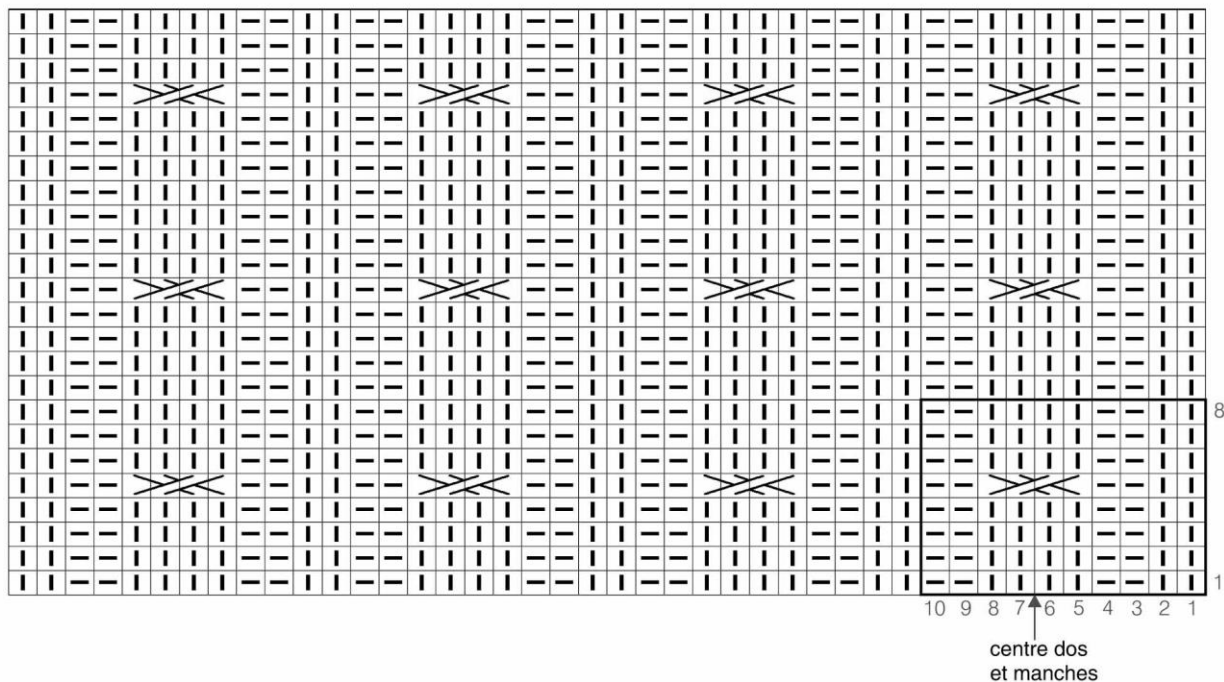


Patron manches



Tous les chiffres indiqués correspondent aux mesures du patron (en centimètres) tant en largeur qu'en hauteur

Diagramme point fantaisie



Répéter toujours les 10 mailles et les 8 rangs de l'encadré

Légende du diagramme point fantaisie

| = maille endroit sur l'endroit ou maille envers sur l'envers

— = maille envers sur l'endroit ou maille endroit sur l'envers



= 4 mailles croisées vers la droite à l'endroit (2 et 2): glisser 2 mailles sur une aiguille à torsade placée derrière, tricoter à l'endroit les 2 mailles suivantes, puis les 2 mailles de l'aiguille à torsade)