

# Grande écharpe à franges

Large scarf with fringe — Lange das met franjes

BERGERE  
DE FRANCE

## Une laine de qualité fabriquée en France

ENSEMBLE, FAVORISONS LA FABRICATION FRANÇAISE

Bergère de France est une filature familiale, installée à Bar-le-Duc, au cœur de la Lorraine depuis 1946. De la création des fils à l'expédition des pelotes, de la recherche de style à la réalisation des livres et magazines, toutes ces étapes sont réalisées en France dans nos ateliers. En choisissant la laine Bergère de France, vous favorisez une production locale et encouragez le savoir-faire français.



### Une fabrication et une qualité maîtrisée

En tant que fabricant, nous apportons un grand soin à la qualité de nos fils. Nous maîtrisons et contrôlons ainsi directement toutes les étapes de la production.

Nous assurons dans notre usine les grandes étapes de fabrication du fil à tricoter : la teinture, la préparation, la filature, l'assemblage, le retordage, la finition et la mise en pelote des fils.

### Une filature éthique

Nous avons à cœur de sélectionner des matières premières respectueuses de l'environnement et du bien-être animal. Nos laines proviennent d'élevages d'Uruguay et de Nouvelle-Zélande reconnus pour la qualité de leurs fibres. Nous utilisons du coton d'Égypte issu d'une agriculture biologique. Les matières synthétiques proviennent d'une entreprise Européenne que nous avons sélectionné pour son niveau de qualité.

- La Laine Française -

FABRICANT FRANÇAIS DE LAINE  
DEPUIS 1946

# Grande écharpe à franges



**SPORT +**

Terracota	10540
Blanc	10511
Pyramide	10632

Taille unique	
PELOTES	
	4
	1
	1

FRANÇAIS

AIGUILLES  
n° 5

## • Point employé

**POINT FANTAISIE**, aig. n° 5. Sur un nombre de m. divisible par 8 + 3.

**1er rg (endroit du travail) et 3ème rg :** 1 m. endroit, 3 m. envers, \* 3 m. endroit, 5 m. envers \*, répéter de \* à \*, terminer par 3 m. endroit, 3 m. envers, 1 m. endroit.

**2ème et 4ème rgs :** 1 m. envers, 3 m. endroit, \* 3 m. envers, 5 m. endroit \*, répéter de \* à \*, terminer par 3 m. envers, 3 m. endroit, 1 m. envers.

**5ème rg :** 3 m. endroit, \* 1 jeté, 2 m. ensemble endroit, 1 m. endroit, 1 surjet simple, 1 jeté, 3 m. endroit \*, répéter de \* à \*.

**6ème rg :** Envers.

**7ème et 9ème rgs :** 3 m. endroit, \* 5 m. envers, 3 m. endroit \*, répéter de \* à \*.

**8ème et 10ème rgs :** 3 m. envers, \* 5 m. endroit, 3 m. envers \*, répéter de \* à \*.

**11ème rg :** 2 m. endroit, \* 1 surjet simple, 1 jeté, 3 m. endroit, 1 jeté, 2 m. ensemble endroit, 1 m. endroit \*, répéter de \* à \*, terminer par 2 m. endroit au lieu d'1.

**12ème rg :** Envers.

**13ème rg :** Reprendre au 1er rg.

Monter **35** m. Terracota. Tricoter point fantaisie :

– **401** rgs Terracota.

– **12** rgs Pyramide.

– **45** rgs Blanc.

Puis, rabattre toutes les m.

### Franges :

En utilisant **4** brins de **40** cm de long, réaliser **9** franges Terracota et **9** franges Blanc.

Nouer les franges régulièrement réparties le long des petits côtés de l'écharpe :

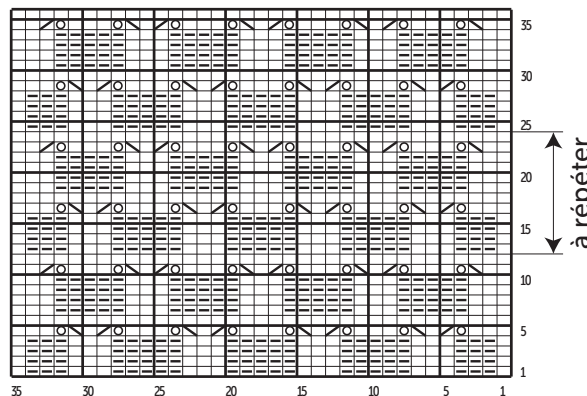
– Franges Terracota côté Terracota.

– Franges Blanc côté Blanc.

## • Réalisation

L'écharpe terminée mesure environ **20** cm de large et **200** cm de long.

### POINT FANTAISIE



- |   |                         |
|---|-------------------------|
| □ | = 1 m. jersey endroit   |
| ▢ | = 1 m. jersey envers    |
| ⊠ | = 1 jeté                |
| ⊞ | = 2 m. ensemble endroit |
| ⊟ | = 1 surjet simple       |

# Large scarf with fringe




**One size**

**SPORT +**

Terracota	10540 (A)
Blanc	10511 (B)
Pyramide	10632 (C)

BALLS	
	4
	1
	1

 ENGLISH  
KNITTING NEEDLES  
5.0 mm

• **Stitch used**

**PATTERN STITCH**, using 5.0 mm needles. Worked on a number of sts divisible by 8 + 3.

**Row 1 (right side) and 3:** k1, p3, \* k3, p5 \*, repeat from \* to \*, end with k3, p3, k1.

**Row 2 and 4:** p1, k3, \* p3, k5 \*, repeat from \* to \*, end with p3, k3, p1.

**Row 5:** k3, \* yo, k2 together, k1, slip 1 st, k1, pass slipped st over, yo, k3 \*, repeat from \* to \*.

**Row 6:** p.

**Row 7 and 9:** k3, \* p5, k3 \*, repeat from \* to \*.

**Row 8 and 10:** p3, \* k5, p3 \*, repeat from \* to \*.

**Row 11:** k2, \* slip 1 st, k1, pass slipped st over, yo, k3, yo, k2 together, k1 \*, repeat from \* to \*, end with k2 instead of 1.

**Row 12:** p.  
After row 12, repeat from row 1.

• **To make**

The finished scarf measures approximately 20 cm (7¾ in) across and 200 cm (78¾ in) long.

Using A, cast on 35 sts. Work in Pattern stitch as follows:

- 401 rows with A.
- 12 rows with C.
- 45 rows with B.

Then cast off all sts.

**Fringes:**

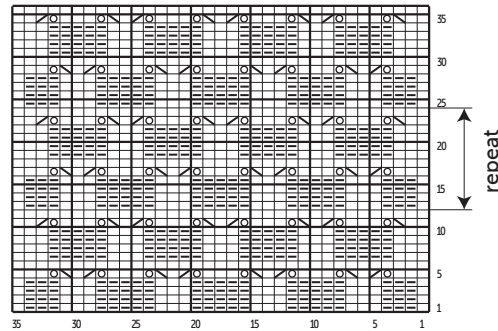
Using 4 strands measuring each 40 cm (15¾ in) long, make 9 fringes with A and 9 fringes with B.

Tie fringes evenly spaced along the smaller ends of scarf:

- A fringes on A side.
- B fringes on B side.

Secure and weave in ends.

**PATTERN STITCH**




□ = 1 Stocking stitch  
 ▤ = 1 Reverse Stocking stitch  
 ⊠ = yarn over  
 ⊞ = k 2 sts together  
 ⊞ = slip 1 st, k1, pass slipped st over

# Lange das met franjes



**SPORT +**  
 Terracota 10540  
 Blanc 10511  
 Pyramide 10632

Éen maat	
BOLLEN	
	4
	1
	1

 **NEDERLANDS**  
 BREINAALDEN  
 nr. 5

## • Gebruikte steek

**FANTASIESTEЕК**, nld. nr. 5. Over een antal st. deelbaar door 8 + 3.

**1e nld. (goede kant van het werk) en 3e nld.** : 1 st. recht, 3 st. averecht, \* 3 st. recht, 5 st. averecht \*, herhalen van \* tot \*, eindigen met 3 st. recht, 3 st. averecht, 1 st. recht.

**2e en 4e nld.** : 1 st. averecht, 3 st. recht, \* 3 st. averecht, 5 st. recht \*, herhalen van \* tot \*, eindigen met 3 st. averecht, 3 st. recht, 1 st. averecht.

**5e nld.** : 3 st. recht, \* 1 omslag, 2 st. samen recht, 1 st. recht, 1 overhaling, 1 omslag, 3 st. recht \*, herhalen van \* tot \*.

**6e nld.** : Envers.

**7e en 9e nld.** : 3 st. recht, \* 5 st. averecht, 3 st. recht \*, herhalen van \* tot \*.

**8e en 10e nld.** : 3 st. averecht, \* 5 st. recht, 3 st. averecht \*, herhalen van \* tot \*.

**11e nld.** : 2 st. recht, \* 1 overhaling, 1 omslag, 3 st. recht, 1 omslag, 2 st. samen recht, 1 st. recht \*, herhalen van \* tot \*, eindigen met 2 st. recht i.p.v. met 1.

**12e nld.** : averecht.

**13e nld.** : herhalen vanaf de 1e nld.

## • Uitvoering

De das is ongeveer **20** cm breed en **200** cm lang.

Met Terracota **35** st. opzetten en fantasiesteek breien :

– **401** nld. Terracota.

– **12** nld. Pyramide.

– **45** nld. Blanc.

Dan alle st. afkanten.

### Franjes :

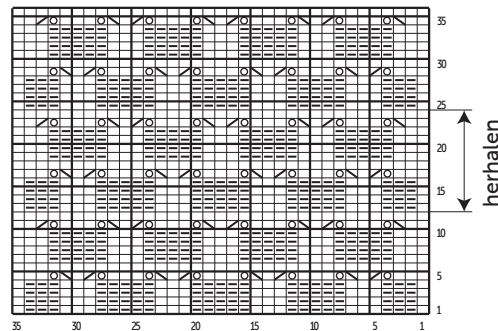
Met **4** draden van elk **40** cm lang, **9** franjes Terracota en **9** franjes Blanc maken.

De franjes regelmatig verdeeld langs de korte kanten van de das knopen :

– Franjes Terracota aan de kant in Terracota.

– Franjes Blanc aan de kant in Blanc.

### FANTASIESTEЕК



- = 1 st. rechte tricotsteek
- ▬ = 1 st. averchte tricotsteek
- ▩ = 1 omslag
- ▧ = 2 st. samen recht
- ▨ = 1 overhaling